



김해 음식점

- 김해의 맛 골목
- 김해의 카페거리
- 대표 먹거리 음식점

김해 숙박

김해의 관광호텔 / 일반호텔 / 모텔
펜션·민박 / 한옥체험업

한우물 가게

김해에서 30년 이상 대를 물려 운영하고 있는 오래된 가게

김해 시티투어

이용방법 10인 이상 사전예약(여행일 5일전까지 예약)

이용요금	구분	요금	비고
	13세 이상	15,000원	중식 포함 (체험비 별도)
	12세 이하	10,000원	
	4세 이하	무료	

운영시간 10:00 ~ 17:00

문의처 미래고속관광(주)
☎ 055-338-1330

* 현지 사정에 따라 코스, 시간 등이 변경될 수 있습니다.
예약 취소는 여행일 2일전 오전 12시까지 가능합니다.

김해 관광명소



국립김해박물관

가야의 숨결을 느낄 수 있는 박물관으로 선사 문화부터 청동기와 철기를 지나 신라·백제와 패권을 다투던 가야의 황금기를 차례로 만날 수 있다.

📍 경남 김해시 가야의길 190 ☎ 055-320-6800



김해 수로왕릉

김해 수로왕릉은 금관가야의 시조인 수로왕의 왕릉과 사적이 있는 곳으로 고즈넉한 분위기에 산책을 즐기기에 좋다. 특히 후원은 뽕뽕한 나무 사이로 유유자적 즐기기에 좋다.

📍 경남 김해시 왕릉로 26 ☎ 055-332-1094



김해가야테마파크

가야의 역사를 놀이, 체험, 전시를 통해 보고, 듣고, 만지며 배울 수 있는 에듀테인먼트, 체험형 테마파크이다. 가족단위는 물론 연인들의 데이트 코스로도 인기이다.

📍 경남 김해시 가야테마길 161 ☎ 055-340-7900



김해 대성동고분군(유네스코 세계유산)

1~5세기 무렵 금관가야 시대의 무덤이 모여 있는 유적으로 2023년 9월 유네스코 세계유산에 등재됐다. 완만한 경사를 이루는 고분을 따라 오르면 탁 트인 경치를 둘러보기 좋다.

📍 경남 김해시 가야의길 126 ☎ 055-350-0401



김해낙동강레일파크

페션철도를 활용한 철도 테마파크로 레일바이크를 타면서 와인 동굴, 철교전망대까지 함께 즐길 수 있다. 뽕 뚫린 강 위를 달리는 시원한 기분은 잊을 수 없는 경험이 된다.

📍 경남 김해시 생림면 마사로473번길 41 ☎ 055-333-8359



클레이아크 김해미술관, 김해분청도자박물관

가야문화의 전통을 이어받은 김해 도자문화를 재해석한 미술관으로 전시와 체험, 교육 모두 즐길 수 있다. 김해분청도자박물관과 가까운 과거에서 지금까지 우리의 발자취를 확인할 수 있다.

📍 경남 김해시 진례면 분청로 25 ☎ 055-340-7000(미술관)
📍 경남 김해시 진례면 분청로 17 ☎ 055-345-6037(박물관)

김해 9대 축제

4~11월 동아시아 문화도시

김해시가 2024 동아시아 문화도시 개최지로 선정됨에 따라 문화와 체육이 하나 되는 시너지를 발산한다. 동아시아 조각페스티벌, 3국 현악 페스티벌 등을 통해 김해 문화를 다양하게 펼친다.

5월 김해꽃축제

김해 대동생태체육공원 일원에서 진행되며, 화훼주산지를 대표하는 김해의 아름다운 꽃들을 마음껏 보며 우리 일상에 아름다움과 생기를 더할 수 있다.

5~12월 시즌G 시그니처 G

장르별 우수 공연을 제공하여 시민들이 폭 넓은 문화공연을 향유할 수 있도록 돕는 김해문화재단의 프로젝트이다. 올해는 40여 편의 공연을 올려 문화시민으로서 한 발자국 더 도약한다.

8,10월 김해가야금 축제

한국 전통 음악 소리 경연인 김해가야금축제는 김해전국가야금경연대회(8월)와 김해가야금페스티벌(10월)이 열린다. 가야금의 우수성을 경험하고 전통예술의 가치를 느낄 수 있는 장이 된다. 올해 가야금페스티벌은 문화재 야행과 통합하여 개최될 예정이다.

10월 가야문화축제

김수로왕이 건국한 가야 문화를 기념하는 축제로, 가야문화와 역사를 오롯이 느낄 수 있다. 구지봉에서 고유제와 혼불 채화제식을 시작으로 다양한 공연, 체험, 전시 행사들이 이어진다.

10월 분청도자기 축제

소박하고 독특한 감성을 품은 분청사기의 우수성과 생활자기의 서민적인 친근함을 알린다. 여러 도자기를 한눈에 보고 구매할 수 있으며, 다양한 도자 체험을 할 수 있다.

10월 문화유산 야행

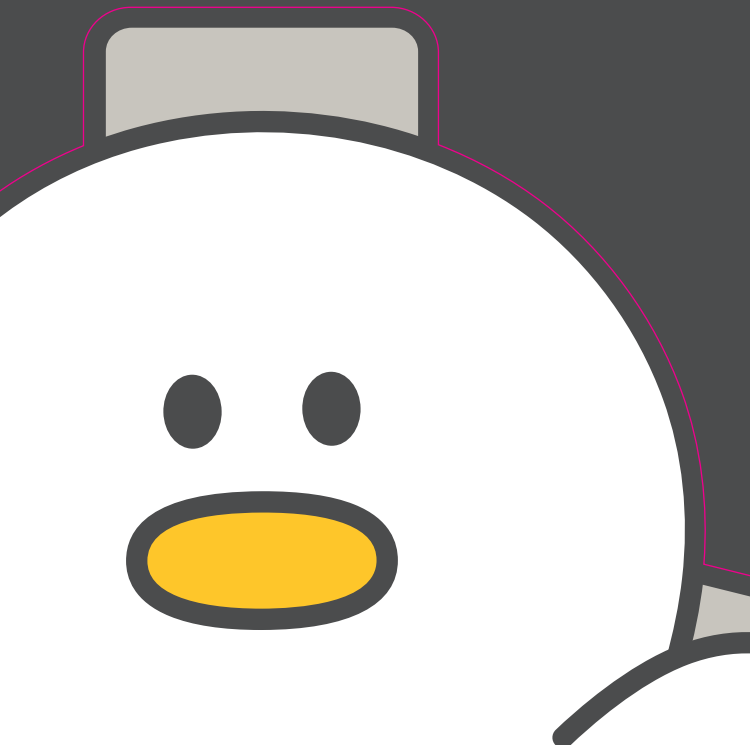
문화재야행에서는 가야문화 유산의 새로운 매력을 느낄 수 있다. 아름다운 조형물을 배경으로 수로왕과 허황후의 사랑 이야기를 들으며 걷는 수로왕릉과 후원 산책길은 황홀하기까지 하다.

10월 2024 전국 (장애인) 체전

전국의 운동선수들이 김해로 모여 서로의 기량을 확인한다. 2024년 10월, 전국(장애인) 체전 개최지인 김해에는 운동선수들의 땀과 열정, 그들을 응원하는 뜨거운 함성으로 가득 채 예정이다.

10월 진영단감축제

단감 시배지인 진영에서는 매년 10월 진영단감을 소개하고, 자랑하는 축제가 열린다. 한 해 농사의 풍년을 빌고, 각종 공연이 이어져 풍성함과 흥겨움이 가득한 축제다.

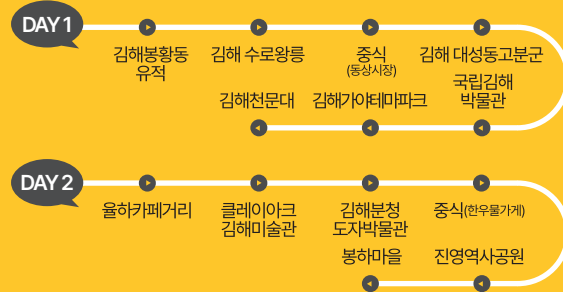


김해에 반해

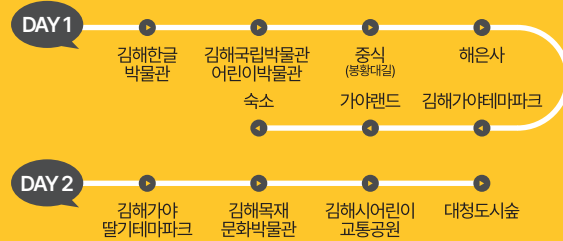
테마형 관광코스 소개

김해로 잘왔덕~

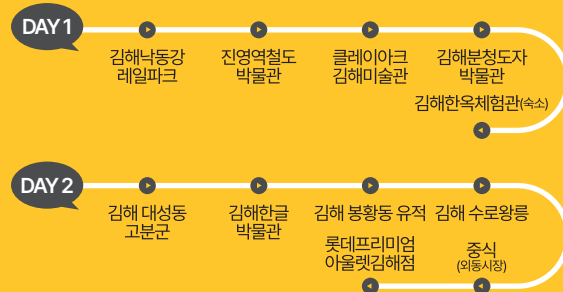
김해의 명소로 떠나는 첫방문 코스



교육과 즐거움이 있는 온가족 코스



역사와 문화의 보물을 만나는 외국인 코스



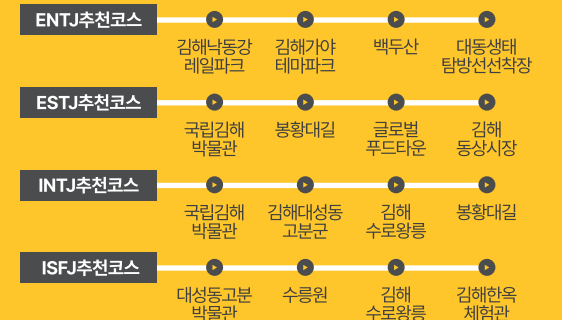
맛과 문화를 만나는 김해 특산품 코스



김해4G 권역별 코스



성향으로 떠나는 MBTI 코스



관광안내



바로가기

김해종합관광안내소 문화관광해설사

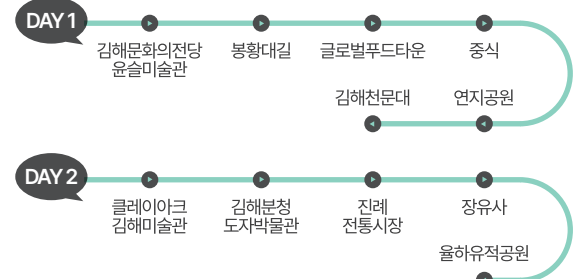
운영시간 10:00 ~ 17:00

예약문의 ☎ 055-330-4447 / 055-338-1330

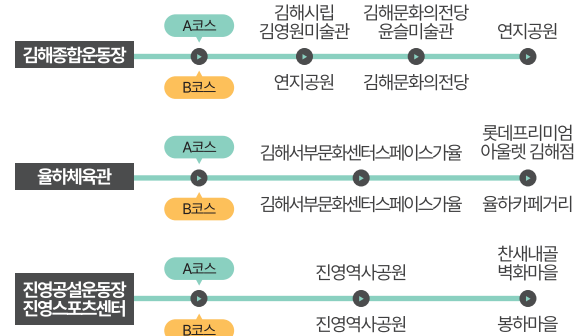
외국어해설 영어, 일본어, 중국어(사전예약필수)

해설장소	주소	연락처(055)
김해 수로왕릉	왕릉로 26	330-6836
김해 수로왕비릉	가락로 190번길 1	330-3948
대성동고분박물관	가야의길 126	350-0411
봉하마을	진영읍 봉하로 114	346-0660
가야테마파크	가야테마길 161	340-7948
롯데프리미엄아울렛 가야유물전시관	장유로 469	900-2677

오감으로 느끼는 지역문화코스 로컬여행 코스



스포츠와 예술의 만남 전국체육대회 코스



무조건 GAYA(가야)하는 MAP

- 박물관미술관/전시관
- 공원
- 문화유적지
- 사찰

